



SWISSPARTNERS

VERMÖGENSVERWALTUNG

Vermögensverwaltung ist eine Dienstleistung des Vertrauens und des gegenseitigen Respekts. Um Kapital langfristig zu erhalten und zu vermehren, sind vier grundlegende Faktoren unabdingbar: ein Team mit erfahrenen und besonnenen Anlagespezialisten, ein strukturierter, disziplinierter Anlageprozess, Rechtsexperten, die sicherstellen, dass die immer schärferen regulatorischen und steuerlichen Vorschriften eingehalten werden, sowie moderne Informationstechnologie. Wichtiger Bestandteil ist zudem das Risikomanagement, das die Vermögen vor kurz- und langfristigen Verlusten schützt.

Als einer der führenden, externen Vermögensverwalter mit Schweizer Wurzeln fokussiert sich swisspartners auf langjährige Anlagestrategien. Wir analysieren die Risiken und erarbeiten Chancen unter Berücksichtigung der individuellen Kundensituation.

Wir sind nicht der kurzfristigen Gewinnmaximierung verpflichtet, sondern erreichen durch sorgfältige Evaluation, vorausschauendes Handeln, verständliche Konzepte und breite Diversifikation zukunftsfähige Lösungen und eine konstante Wertentwicklung.

ANLAGEPHILOSOPHIE

Die Basis unseres Prozesses bilden die Risikoanalyse, die Risikoüberwachung sowie die konsolidierte Übersicht Ihrer Vermögenswerte. Sicherheit, Diversifikation, und Transparenz bilden die Grundpfeiler für unsere systematischen Anlageentscheide.

Risikoanalyse

Jeder Mensch hat eine unterschiedliche Risikobereitschaft und Risikofähigkeit. Ein ausführliches, persönliches Kundengespräch mit Ihnen ermöglicht uns, Ihre individuelle Risikoanalyse zu erstellen.

Darauf basierend definieren wir Ihr Anlageprofil. Dieser Prozess ist der Grundstein aller künftigen Anlageentscheide.

Risikoüberwachung

Langfristig erfolgreiche Portfolios bedingen einen fortwährenden, disziplinierten Anlageprozess, der ständig überwacht und in regelmässigen Abständen den sich verändernden Marktverhältnissen angepasst wird. Deshalb überprüfen wir auch nach der Erstellung des Anlageprofils sowohl Risikobereitschaft wie auch Risikofähigkeit laufend und passen diese Ihren persönlichen Umständen an.

Konsolidierte Übersicht sämtlicher Vermögenswerte

Als Kunde profitieren Sie von unserer Portfolio-management-Software, die eine konsolidierte Übersicht sämtlicher Vermögenswerte transparent darstellt – selbst wenn diese auf verschiedene Banken aufgeteilt sind. Erst eine konsolidierte Betrachtungsweise ermöglicht es, alle Ihre Risiken detailliert und verständlich abzuwägen.

VERMÖGENSVERWALTUNG

WAHL DES BETREUUNGSKONZEPTES

Zur Sicherung und Vermehrung Ihres Vermögens handelt swisspartners für Sie in zwei möglichen Mandatsarten:

Vermögensverwaltungsmandat

Sie überlassen die täglichen, auf Ihr Anlageprofil abgestimmten Anlageentscheide uns. Wir fällen diese Entscheide aufgrund der Risikoanalyse und den zuvor mit Ihnen abgestimmten Kriterien.

Beratungsmandat

Beim Beratungsmandat fällen Sie Ihre Anlageentscheide selber. Sie verfügen aber mit swisspartners über einen proaktiven, global ausgerichteten Berater. Als Fachleute mit ausgewiesenem Know-how liefern wir Ihnen aktuelle Anlageideen, behalten aber trotzdem immer Ihre individuellen Präferenzen im Auge. Das Beratungsmandat ist primär für Menschen gedacht, die sich intensiv mit dem Geschehen an den Finanzmärkten auseinandersetzen und trotzdem Wert auf Beratung durch Experten legen.

Investmentprozess vs. Anlageprozess

Ein Investment ist kein statischer sondern ein zunehmend dynamischer Vorgang. Das sich stetig wandelnde Umfeld in der Finanzwelt verlangt eine dauernde Überwachung des Investmentprozesses. Nicht zuletzt gehören dazu auch die sich rasch verändernden Rahmenbedingungen im regulatorischen Bereich.

Wir hinterfragen Ihr einmal definiertes Risikoprofil immer wieder, analysieren laufend die Vorzeichen der Märkte in Bezug auf Ihr massgeschneidertes Anlagekonzept und passen Ihr persönliches Bedürfnisprofil konsequent an.

Dies ist unsere Aufgabe, die wir für unsere Kunden gewissenhaft wahrnehmen – und zwar täglich.

>> Standorte

Gerne sind wir an unseren Standorten in der Schweiz und im Liechtenstein persönlich für Sie

Zürich

swisspartners AG
Am Schanzengraben 23
CH - 8022 Zürich

Genf

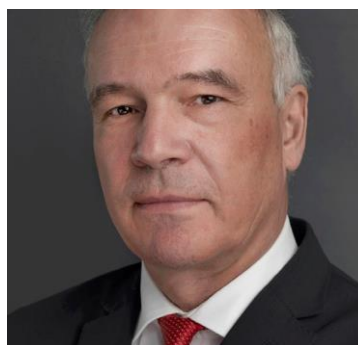
swisspartners SA
rue Neuve-du-Molard
24

Vaduz

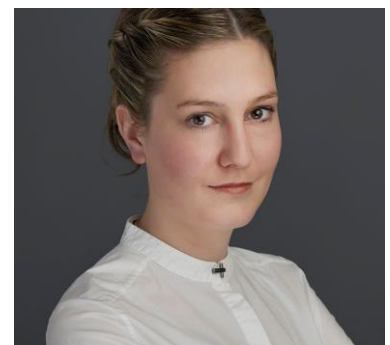
swisspartners
AG Städtle 28
FL - 9490 Vaduz



Peter Ahluwalia, Partner
peter.ahluwalia@swisspartners.com



Daniel Kössler, Partner
daniel.koessler@swisspartners.com



Rebekka Hassler, Partner
rebekka.hassler@swisspartners.com